

Rente – kosten en risico



Rentevorm	Variabel	5 jaar	10 jaar	Cumulatief	20 jaar	Cumulatief
Renteopslag	→	0,3%	0,3%	0,6%	0,3%	0,9%
Bruto verschil	→	€ 25,00	€ 25,00	€ 50,00	€ 25,00	€ 75,00
Netto bij 20% IB	→					
Netto bij 42% IB	→	€ 14,50	€ 14,50	€ 29,00	€ 14,50	€ 43,50
Netto bij 52% IB	→					



Lange Rentevaste periode → hoger rentepercentage → hogere maandlast → meer zekerheid

Korte Rentevaste periode → lager rentepercentage → lagere maandlast → meer risico

Verschil lange en korte hypotheekrente - percentages

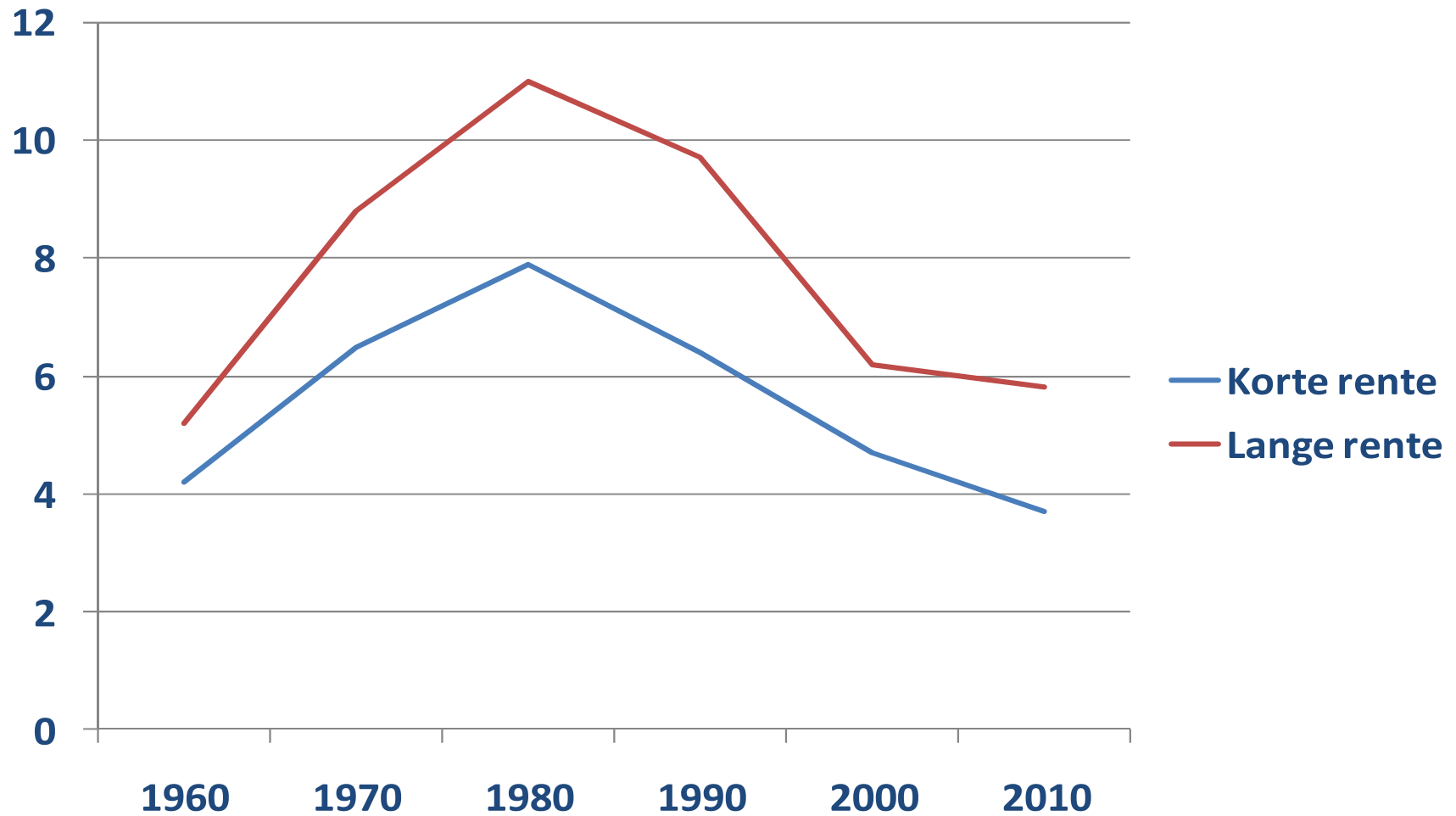


Gemiddeld variabel	
1960 – '69	4,2%
1970 – '79	6,5%
1980 – '89	7,9%
1990 – '99	6,4%
2000 – '09	4,7%
2010 - nu	3,7%

Gemiddeld 10 jaar vast	
1960 – '69	5,2%
1970 – '79	8,8%
1980 – '89	11,0%
1990 – '99	9,7%
2000 – '09	6,2%
2010 – nu	5,8%

Het verschil	
1960 – '69	-1,0%
1970 – '79	-2,3%
1980 – '89	-3,1%
1990 – '99	-3,3%
2000 – '09	-1,5%
2010 - nu	-2,1%

Verschil lange en korte hypotheekrente - grafisch



Gevolg van rentestijging met 2%



Leningbedrag	€ 100.000	€ 200.000	€ 300.000	€ 400.000	€ 500.000	€ 750.000
Bruto bij 2% stijging	€ 167	€ 333	€ 500	€ 667	€ 833	€ 1.250
Netto bij 42% IB	€ 97	€ 193	€ 290	€ 387	€ 483	€ 725
Netto bij 52% IB	€ 80	€ 93	€ 240	€ 320	€ 400	€ 600